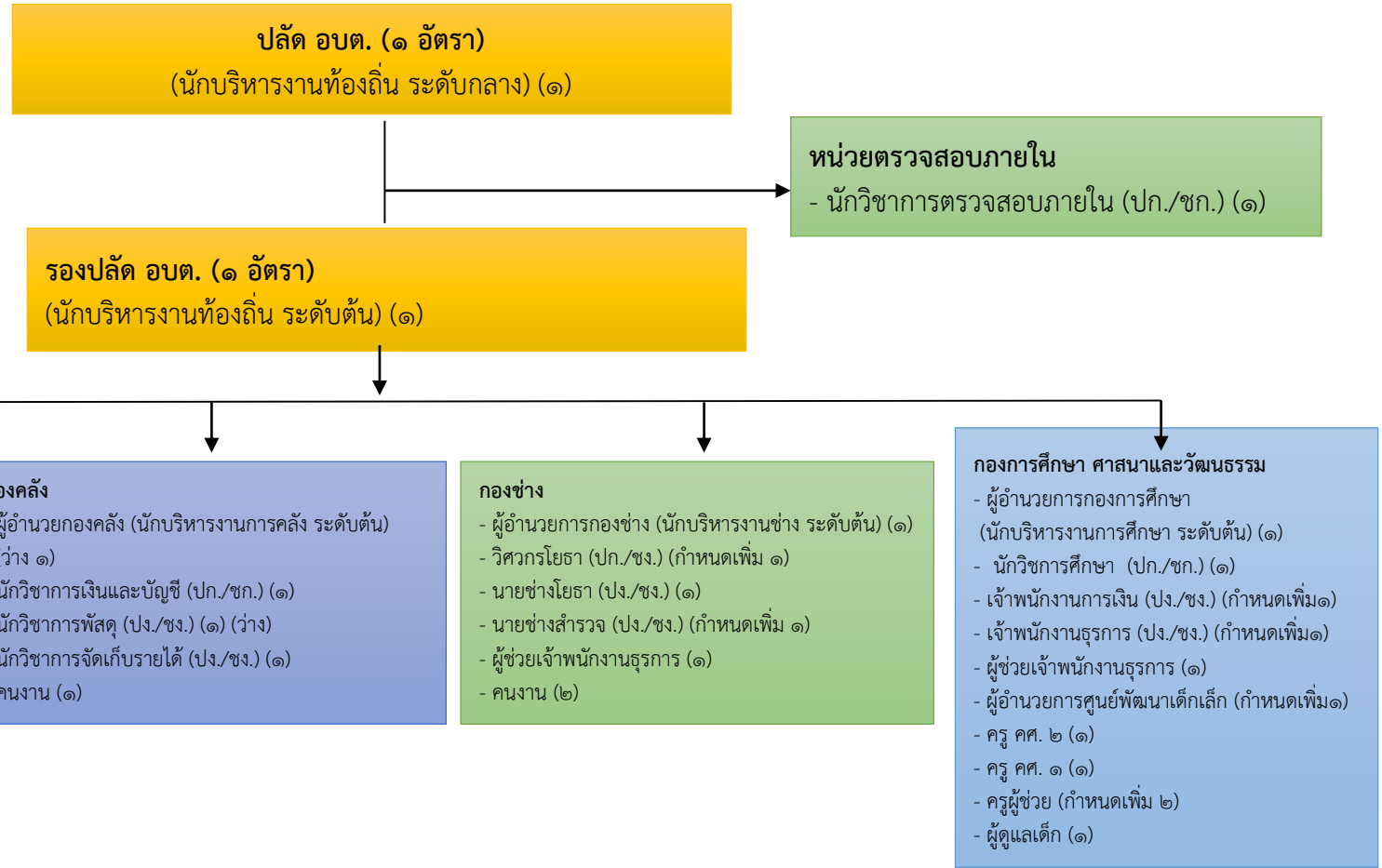


แผนภูมิโครงสร้างการแบ่งส่วนราชการตามแผนอัตรากำลัง ๓ ปี

โครงสร้างอัตรากำลังพนักงานองค์การบริหารส่วนตำบล พนักงานครูองค์การบริหารส่วนตำบลและพนักงานจ้าง



- สำนักปลัด อบต.**
- หัวหน้าสำนักปลัด อบต. (นักบริหารงานทั่วไป ระดับต้น) (๑)
 - นักจัดการงานทั่วไป (ปก./ชก.) (๑)
 - นักทรัพยากรบุคคล (ปก./ชก.) (๑)
 - นักวิเคราะห์นโยบายและแผน (ปก./ชก.) (๑)
 - นักพัฒนาชุมชน (ปก./ชก.) (๑)
 - เจ้าพนักงานป้องกันและบรรเทาสาธารณภัย (ปง./ชง.) (๑)
 - ผู้ช่วยเจ้าพนักงานธุรการ (๑)
 - คนสวน (ทักษะ) (๑)
 - คนงาน (๔) (ว่าง ๒ อัตรา)

- กองคลัง**
- ผู้อำนวยการกองคลัง (นักบริหารงานการคลัง ระดับต้น) (ว่าง ๑)
 - นักวิชาการเงินและบัญชี (ปก./ชก.) (๑)
 - นักวิชาการพัสดุ (ปง./ชง.) (๑) (ว่าง)
 - นักวิชาการจัดเก็บรายได้ (ปง./ชง.) (๑)
 - คนงาน (๑)

- กองช่าง**
- ผู้อำนวยการกองช่าง (นักบริหารงานช่าง ระดับต้น) (๑)
 - วิศวกรโยธา (ปก./ชง.) (กำหนดเพิ่ม ๑)
 - นายช่างโยธา (ปง./ชง.) (๑)
 - นายช่างสำรวจ (ปง./ชง.) (กำหนดเพิ่ม ๑)
 - ผู้ช่วยเจ้าพนักงานธุรการ (๑)
 - คนงาน (๒)

- กองการศึกษา ศาสนาและวัฒนธรรม**
- ผู้อำนวยการกองการศึกษา (นักบริหารงานการศึกษา ระดับต้น) (๑)
 - นักวิชาการศึกษา (ปก./ชก.) (๑)
 - เจ้าพนักงานการเงิน (ปง./ชง.) (กำหนดเพิ่ม ๑)
 - เจ้าพนักงานธุรการ (ปง./ชง.) (กำหนดเพิ่ม ๑)
 - ผู้ช่วยเจ้าพนักงานธุรการ (๑)
 - ผู้อำนวยการศูนย์พัฒนาเด็กเล็ก (กำหนดเพิ่ม ๑)
 - ครู คศ. ๒ (๑)
 - ครู คศ. ๑ (๑)
 - ครูผู้ช่วย (กำหนดเพิ่ม ๒)
 - ผู้ดูแลเด็ก (๑)

ระดับ	นักบริหารงานท้องถิ่น ระดับต้น (ที่มี/ที่ว่าง)	ผู้อำนวยการท้องถิ่น ระดับต้น (ที่มี/ที่ว่าง)	วิชาการ ระดับชำนาญการ (ที่มี/ที่ว่าง)	วิชาการ ระดับ ปก./ชก. (ที่มี/ที่ว่าง)	ทั่วไป ระดับอาวุโส (ที่มี/ที่ว่าง)	ทั่วไป ระดับชำนาญงาน (ที่มี/ที่ว่าง)	ทั่วไป ระดับปฏิบัติงาน (ที่มี/ที่ว่าง)	ครู คศ.๓ (ที่มี/ที่ว่าง)	ครู คศ.๑ (ที่มี/ที่ว่าง)	ครูผู้ช่วย (ที่มี/ที่ว่าง)	พนักงานจ้างตามภารกิจ (ที่มี/ที่ว่าง)	พนักงานจ้างทั่วไป (ที่มี/ที่ว่าง)
จำนวน	๒/-	๔/๑	๔/-	๔/๒	-/-	๑/-	๓/๓	๑/-	๑/-	-/๒	๕/-	๖/๒