



องค์การบริหารส่วนตำบล

# ปากอวดำ

PAKORDUM Subdistrict Administrative Organization

ประจำปี พ.ศ. 2564  
ประจำเดือน ตุลาคม

## จดหมายข่าวองค์การบริหารส่วนตำบลปากอวดำ

วันที่ ๕ ตุลาคม ๒๕๖๕ องค์การบริหารส่วนตำบลปากอวดำ ได้ลงพื้นที่ติดตั้งประชาสัมพันธ์ และลงพื้นที่ประชาสัมพันธ์ในเขตพื้นที่ เกี่ยวกับการเลือกตั้งสมาชิกสภาองค์การบริหารส่วนตำบลและนายกองค์การบริหารส่วนตำบลปากอวดำ เพื่อประชาสัมพันธ์ให้กับพี่น้องประชาชนในเขตพื้นที่ทราบเกี่ยวกับการเลือกตั้ง







องค์การบริหารส่วนตำบล

# ปากอ่าว

PAKORDUM Subdistrict Administrative Organization

ประจำปี พ.ศ. 2564  
ประจำเดือน ตุลาคม

## จดหมายข่าวองค์การบริหารส่วนตำบลปากอ่าว





องค์การบริหารส่วนตำบล

ป่าก่อดัว

PAKORDUM Subdistrict Administrative Organization

ประจำปี พ.ศ. 2564  
ประจำเดือน ตุลาคม

จดหมายข่าวองค์การบริหารส่วนตำบลป่าก่อดัว

# ป่าก่อดัวปลอดภัย

## กาตออย่าตก

สวมหน้ากากอนามัย : ล้างมือ : เว้นระยะห่าง







องค์การบริหารส่วนตำบล

# ปาก๋อด้ว

PAKORDUM Subdistrict Administrative Organization

ประจำปี พ.ศ. 2564  
ประจำเดือน ตุลาคม

## จดหมายข่าวองค์การบริหารส่วนตำบลปาก๋อด้ว

# How To <sup>๒</sup>ทิ้ง

## หน้ากากอนามัยอย่างไร ? ให้ปลอดภัยกับตัวเอง



ล้างมือให้สะอาด



จับสายรัด 2 ข้าง แล้วถอดออก  
โดยไม่ใช้มือสัมผัสกับตัวหน้ากาก



พับหรือม้วนหน้ากากให้ส่วนที่สัมผัส  
กับใบหน้าเข้าด้านในแล้วใช้สายรัด  
พันให้แน่น



นำหน้ากากอนามัยใส่ซองปิดสนิท  
หรือใส่ถุงแล้วรัดปากถุงให้แน่น  
ป้องกันการกระจายของเชื้อ



ทิ้งลงถังขยะติดเชื้อเพื่อนำไป  
กำจัดอย่างถูกวิธี



ล้างมือให้สะอาดอีกครั้ง



องค์การบริหารส่วนตำบล

# ปากอ่าว

PAKORDUM Subdistrict Administrative Organization

[WWW.PAKORDUM.GO.TH](http://WWW.PAKORDUM.GO.TH)

## ประชาสัมพันธ์อัตราภาษีป้ายและการชำระภาษี

- ♦ อัตราภาษีป้ายปี 2564 ปรับใหม่!
  - ♦ เจ้าของป้ายรายใหม่ มีหน้าที่ยื่นแบบ (ภ.ป.1) ภายใน 15 วัน นับแต่วันที่ติดตั้งป้าย
  - ♦ เจ้าของป้ายรายเก่า มีหน้าที่ยื่นแบบ (ภ.ป.1) ภายในเดือนมีนาคมของปี
  - ♦ ภาษีป้ายเสียเป็นรายปี ขั้นต่ำ 200 บาท
  - ♦ ยกเว้นป้ายที่ติดตั้งปีแรก เสียตั้งแต่งวดที่ติดตั้งจนถึงงวดสุดท้ายของปี ดังนี้
    - มกราคม-มีนาคม คิด 100%
    - เมษายน-มิถุนายน คิด 75%
    - กรกฎาคม-กันยายน คิด 50%
    - ตุลาคม-ธันวาคม คิด 25%
  - ♦ อัตราภาษีป้าย (บาท/500 ตารางเซนติเมตร)
- หากมีข้อสงสัยติดต่อ-สอบถามได้ที่
- ♦ งานพัฒนาและจัดเก็บรายได้
  - ♦ 053-778011 ต่อ 16



องค์การบริหารส่วนตำบล

ปาก่อดำ

PAKORDUM Subdistrict Administrative Organization

WWW.PAKORDUM.GO.TH

ตัวอย่างการคำนวณภาษีป้าย ▶▶ #อัตราใหม่ ◀◀

▶▶ เริ่มใช้ 1 มกราคม 2564 ◀◀

เพื่อเป็นประโยชน์ และสร้างความเข้าใจแก่ผู้ประกอบการและประชาชนในเขตองค์การบริหารส่วนตำบลปาก่อดำ ในการชำระภาษีป้ายประจำปี 2564

ภาษีป้าย กำหนดให้เจ้าของป้าย ยื่นแบบแสดงรายการ/เสียภาษี  
ภายในเดือน มกราคม-มีนาคม ทุกปี

หากมีข้อสงสัยติดต่อ-สอบถามได้ที่

▶▶ งานพัฒนาและจัดเก็บรายได้ กองคลัง

▶▶ 053-778011 ต่อ 16

//องค์การบริหารส่วนตำบลปาก่อดำ





WWW.PAKORDUM.GO.TH

## วิธีการคำนวณค่าภาษีป้าย ตามอัตราภาษีป้าย (ใหม่) ปี 2564

### สูตรการคำนวณ

(1) ขนาดป้าย

: กว้าง(เซนติเมตร) x ยาว(เซนติเมตร) = พื้นที่ป้าย(ตารางเซนติเมตร)

(2) พื้นที่ป้าย

: พื้นที่ป้าย(ตร.ซม.) ÷ 500 = ฐานภาษี

(3) ค่าภาษี

: ฐานภาษี x อัตราภาษี = ค่าภาษีที่ต้องชำระ

### ตัวอย่างการคำนวณภาษี

(1) ขนาดป้าย

: 150(ซม.) x 200(ซม.) = 30,000 (ตร.ซม)

(2) พื้นที่ป้าย

: 30,000 (ตร.ซม) ÷ 500 = 60 (ฐานภาษี)

(3) ค่าภาษี

: 60 (ฐานภาษี) x อัตราภาษี = ค่าภาษีที่ต้องชำระ

: 60 (ฐานภาษี) x 5 = 300.- บาท

: 60 (ฐานภาษี) x 26 = 1,560.- บาท

: 60 (ฐานภาษี) x 50 = 3,000.- บาท

### \*\*หมายเหตุ\*\*

- คำนวณค่าภาษีต่ำกว่า 200.- บ. ให้เสียภาษีป้ายละ 200.- บาท
- ป้ายติดตั้งปีแรกให้เสียภาษีตามไตรมาส



องค์การบริหารส่วนตำบล

ปากอ่าว

PAKORDUM Subdistrict Administrative Organization

WWW.PAKORDUM.GO.TH

ตัวอย่างประเภทป้าย

ประเภท 1

ตามอัตราภาษีป้าย (ใหม่) ปี 2564

+++++

ประเภทอัตราภาษี : ภาษาไทยล้วน

ลักษณะป้าย : แบบคงที่/ไม่เปลี่ยนข้อความหรือภาพ



คำนวณหาค่าภาษี

- (1) ขนาดป้าย : 300 ซม. X 450 ซม. = 135,000 ตร.ซม.
- (2) พื้นที่ป้าย : 135,000 ตร.ซม. ÷ 500 = 270 (ฐานภาษี)
- (3) ค่าภาษี : 270(ฐานภาษี) x 5 (อัตราภาษี) = 1,350.- บาท

ค่าภาษีป้ายที่ต้องชำระ 1,350.- บาท





WWW.PAKORDUM.GO.TH

### ตัวอย่างประเภทป้าย

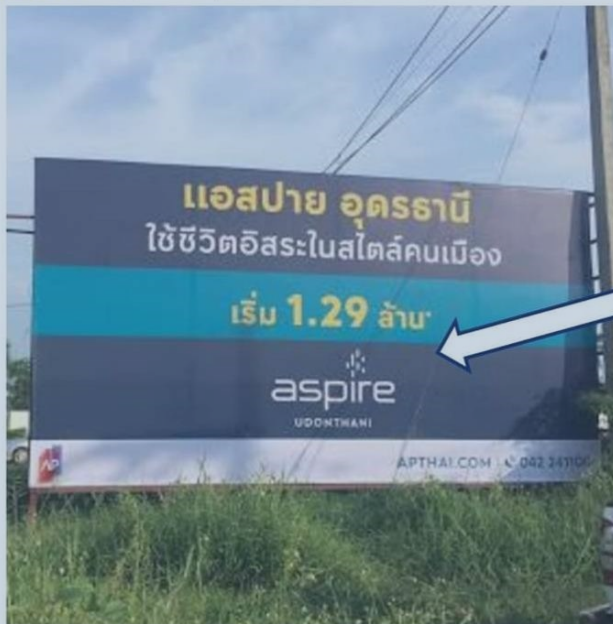
ประเภท 2

ตามอัตราภาษีป้าย (ใหม่) ปี 2564

+++++

ประเภทอัตราภาษี : อักษรไทยปนกับอักษรต่างประเทศ และหรือปนกับภาพ และหรือเครื่องหมายอื่น

ลักษณะป้าย : แบบคงที่/ไม่เปลี่ยนข้อความหรือภาพ



\*\*ข้อความ\*\*

ไทย อยู่บน  
อักษร  
ต่างประเทศ

### คำนวณหาค่าภาษี

- (1) ขนาดป้าย : 300 ซม. X 450 ซม. = 135,000 ตร.ซม.
- (2) พื้นที่ป้าย : 135,000 ตร.ซม. ÷ 500 = 270 (ฐานภาษี)
- (3) ค่าภาษี : 270(ฐานภาษี) x 26 (อัตราภาษี) = 7,020.- บาท

ค่าภาษีป้ายที่ต้องชำระ 7,020.- บาท



องค์การบริหารส่วนตำบล

# ปากอ่าว

PAKORDUM Subdistrict Administrative Organization

WWW.PAKORDUM.GO.TH

### ตัวอย่างประเภทป้าย

ประเภท 3

ตามอัตราภาษีป้าย (ใหม่) ปี 2564

+++++

ประเภทอัตราภาษี : ป้ายไม่มีอักษรไทย จะมีภาพ/เครื่องหมายใดๆ  
อักษรไทยบางส่วน/ทั้งหมดอยู่ใต้/ต่ำกว่าอักษรต่างประเทศ  
ลักษณะป้าย : แบบคงที่/ไม่เปลี่ยนข้อความหรือภาพ



### คำนวณหาค่าภาษี

- (1) ขนาดป้าย : 300 ซม. X 450 ซม. = 135,000 ตร.ซม.
- (2) พื้นที่ป้าย : 135,000 ตร.ซม. ÷ 500 = 270 (ฐานภาษี)
- (3) ค่าภาษี : 270(ฐานภาษี) x 50 (อัตราภาษี) = 13,500.- บาท

ค่าภาษีป้ายที่ต้องชำระ 13,500.- บาท