



องค์การบริหารส่วนตำบล

ป่าก่อดัว

PAKORDUM Subdistrict Administrative Organization

ประจำปี พ.ศ. 2564
ประจำเดือน พฤษภาคม

จดหมายข่าวองค์การบริหารส่วนตำบลป่าก่อดัว

ประชุมสภาสามัญสามัญ สมัยที่ ๒ ครั้งที่ ๑ ณ ห้องประชุม ชั้น ๒ องค์การบริหารส่วนตำบลป่าก่อดัว

องค์การบริหารส่วนตำบลป่าก่อดัว ประชุมสภาสามัญสามัญ สมัยที่ 2 ครั้งที่ 2 ในวันอังคารที่ 17 พฤษภาคม 2564 ณ ห้องประชุมองค์การบริหารส่วนตำบลป่าก่อดัว ชั้น 2 องค์การบริหารส่วนตำบลป่าก่อดัว โดยมีฝ่ายบริหาร องค์การบริหารส่วนตำบลป่าก่อดัว และ หัวหน้าส่วนราชการเข้าร่วม ประชุมเพื่อหารือเกี่ยวกับ งบประมาณ โครงการต่างๆ





องค์การบริหารส่วนตำบล

ป่าก่อดำ

PAKORDUM Subdistrict Administrative Organization

ประจำปี พ.ศ. 2564
ประจำเดือน พฤษภาคม

จดหมายข่าวองค์การบริหารส่วนตำบลป่าก่อดำ

kick off ป้องกันและกำจัดโรคลัมปี สกิน

ในวันที่ 27 พฤษภาคม 2564 ด้วยปลุสสัตว์จังหวัดเชียงรายได้ขอความร่วมมือในเขตพื้นที่ของอำเภอแม่ลาว โดยเฉพาะในเขตพื้นที่ของทาง อบต.ป่าก่อดำ ซึ่งทุกท่านก็คงจะทราบในส่วนของโคหรือกระบือ มีโรคลัมปี สกิน เมื่อสักครู่นี้ได้มี “โครงการ kick off เพื่อป้องกันและควบคุมโรคลัมปี สกิน” โดยการรณรงค์และพ่นยาทำลายเชื้อโรคและพ่นสารเคมีกำจัดแมลง โดยได้มีการดำเนินการร่วมกับเกษตรกรที่เลี้ยงโคเนื้อร่วมกับทางสหกรณ์โคนม





องค์การบริหารส่วนตำบล

ป่าก่อดัว

PAKORDUM Subdistrict Administrative Organization

ประจำปี พ.ศ. 2564
ประจำเดือน พฤษภาคม

จดหมายข่าวองค์การบริหารส่วนตำบลป่าก่อดัว

kick off ป้องกันและกำจัดโรคล้มปี สกีน





องค์การบริหารส่วนตำบล

ป่าก่อดัว

PAKORDUM Subdistrict Administrative Organization

ประจำปี พ.ศ. 2564
ประจำเดือน พฤษภาคม

จดหมายข่าวองค์การบริหารส่วนตำบลป่าก่อดัว

ประชุมสภาสมัชชาสามัญ สมัยที่ ๒ ครั้งที่ ๒ ณ ห้องประชุม ชั้น ๒ องค์การบริหารส่วนตำบลป่าก่อดัว

องค์การบริหารส่วนตำบลป่าก่อดัว ประชุมสภาสมัชชาสามัญ สมัยที่ ๒ ครั้งที่ ๒ ในวันพฤหัสบดีที่ 27 พฤษภาคม 2564 ณ ห้องประชุมองค์การบริหารส่วนตำบลป่าก่อดัว ชั้น 2 องค์การบริหารส่วนตำบลป่าก่อดัว โดยมีฝ่ายบริหาร องค์การบริหารส่วนตำบลป่าก่อดัว และ หัวหน้าส่วนราชการเข้าร่วม ประชุมเพื่อหารือพิจารณาเกี่ยวกับงบประมาณรายจ่ายประจำปีงบประมาณ 2564





องค์การบริหารส่วนตำบล

ป่าก่อตัว

PAKORDUM Subdistrict Administrative Organization

ประจำปี พ.ศ. 2564
ประจำเดือน พฤษภาคม

จดหมายข่าวองค์การบริหารส่วนตำบลป่าก่อตัว

ปลูกป่าวันต้นไม้แห่งชาติ ประจำปี 2564





องค์การบริหารส่วนตำบล

ปาก๋อดำ

PAKORDUM Subdistrict Administrative Organization

ประจำปี พ.ศ. 2564
ประจำเดือน พฤษภาคม

จดหมายข่าวองค์การบริหารส่วนตำบลปาก๋อดำ

How To ings

หน้ากากอนามัยอย่างไร ? ให้ปลอดภัยกับตัวเอง



ล้างมือให้สะอาด



จับสายรัด 2 ข้าง แล้วถอดออก
โดยไม่ใช้มือสัมผัสกับตัวหน้ากาก



พับหรือม้วนหน้ากากให้ส่วนที่สัมผัส
กับใบหน้าเข้าด้านในแล้วใช้สายรัด
พันให้แน่น



นำหน้ากากอนามัยใส่ซองปิดสนิท
หรือใส่ถุงแล้วรัดปากถุงให้แน่น
ป้องกันการกระจายของเชื้อ



ทิ้งลงถังขยะติดเชื้อเพื่อนำไป
กำจัดอย่างถูกวิธี



ล้างมือให้สะอาดอีกครั้ง



องค์การบริหารส่วนตำบล

ปากก่อดำ

PAKORDUM Subdistrict Administrative Organization

ประจำปี พ.ศ. 2564
ประจำเดือน พฤษภาคม

จดหมายข่าวองค์การบริหารส่วนตำบลปากก่อดำ

ปากก่อดำปลอดภัย

กาตอย่าตก

สวมหน้ากากอนามัย . ล้างมือ . เว้นระยะห่าง





WWW.PAKORDUM.GO.TH

ประชาสัมพันธ์อัตราภาษีป้ายและการชำระภาษี

- ♦ อัตราภาษีป้ายปี 2564 ปรับใหม่!
- ♦ เจ้าของป้ายรายใหม่ มีหน้าที่ยื่นแบบ (ภ.ป.1) ภายใน 15 วัน นับแต่วันที่ติดตั้งป้าย
- ♦ เจ้าของป้ายรายเก่า มีหน้าที่ยื่นแบบ (ภ.ป.1) ภายในเดือนมีนาคมของปี
- ♦ ภาษีป้ายเสียเป็นรายปี ขั้นต่ำ 200 บาท
- ♦ ยกเว้นป้ายที่ติดตั้งปีแรก เสียตั้งแต่งวดที่ติดตั้งจนถึงงวดสุดท้ายของปี ดังนี้
 - มกราคม-มีนาคม คิด 100%
 - เมษายน-มิถุนายน คิด 75%
 - กรกฎาคม-กันยายน คิด 50%
 - ตุลาคม-ธันวาคม คิด 25%
- ♦ อัตราภาษีป้าย (บาท/500 ตารางเซนติเมตร)

หากมีข้อสงสัยติดต่อ-สอบถามได้ที่

- ♦ งานพัฒนาและจัดเก็บรายได้
- ♦ 053-778011 ต่อ 16

WWW.PAKORDUM.GO.TH

ตัวอย่างการคำนวณภาษีป้าย ▶▶ #อัตราใหม่ ◀◀

▶▶ เริ่มใช้ 1 มกราคม 2564 ◀◀

เพื่อเป็นประโยชน์ และสร้างความเข้าใจแก่ผู้ประกอบการและประชาชนในเขตองค์การบริหารส่วนตำบลป่าก่อดำ ในการชำระภาษีป้ายประจำปี 2564

ภาษีป้าย กำหนดให้เจ้าของป้าย ยื่นแบบแสดงรายการ/เสียภาษี
ภายในเดือน มกราคม-มีนาคม ทุกปี

หากมีข้อสงสัยติดต่อ-สอบถามได้ที่

▶▶ งานพัฒนาและจัดเก็บรายได้ กองคลัง

▶▶ 053-778011 ต่อ 16

//องค์การบริหารส่วนตำบลป่าก่อดำ



WWW.PAKORDUM.GO.TH

วิธีการคำนวณค่าภาษีป้าย ตามอัตราภาษีป้าย (ใหม่) ปี 2564

สูตรการคำนวณ

- (1) ขนาดป้าย
: กว้าง(เซนติเมตร) x ยาว(เซนติเมตร) = พื้นที่ป้าย(ตารางเซนติเมตร)
- (2) พื้นที่ป้าย
: พื้นที่ป้าย(ตร.ชม.) ÷ 500 = ฐานภาษี
- (3) ค่าภาษี
: ฐานภาษี x อัตราภาษี = ค่าภาษีที่ต้องชำระ

ตัวอย่างการคำนวณภาษี

- (1) ขนาดป้าย
: 150(ชม.) x 200(ชม.) = 30,000 (ตร.ชม)
- (2) พื้นที่ป้าย
: 30,000 (ตร.ชม) ÷ 500 = 60 (ฐานภาษี)
- (3) ค่าภาษี
: 60 (ฐานภาษี) x อัตราภาษี = ค่าภาษีที่ต้องชำระ
: 60 (ฐานภาษี) x 5 = 300.- บาท
: 60 (ฐานภาษี) x 26 = 1,560.- บาท
: 60 (ฐานภาษี) x 50 = 3,000.- บาท

หมายเหตุ

- คำนวณค่าภาษีต่ำกว่า 200.- บ. ให้เสียภาษีป้ายละ 200.- บาท
- ป้ายติดตั้งปีแรกให้เสียภาษีตามไตรมาส



WWW.PAKORDUM.GO.TH

ตัวอย่างประเภทป้าย

ประเภท 1

ตามอัตราภาษีป้าย (ใหม่) ปี 2564

+++++

ประเภทอัตราภาษี : ภาษาไทยล้วน

ลักษณะป้าย : แบบคงที่/ไม่เปลี่ยนข้อความหรือภาพ



คำนวณหาค่าภาษี

- (1) ขนาดป้าย : 300 ซม. X 450 ซม. = 135,000 ตร.ซม.
- (2) พื้นที่ป้าย : 135,000 ตร.ซม. ÷ 500 = 270 (ฐานภาษี)
- (3) ค่าภาษี : 270(ฐานภาษี) x 5 (อัตราภาษี) = 1,350.- บาท

ค่าภาษีป้ายที่ต้องชำระ 1,350.- บาท



WWW.PAKORDUM.GO.TH

ตัวอย่างประเภทป้าย

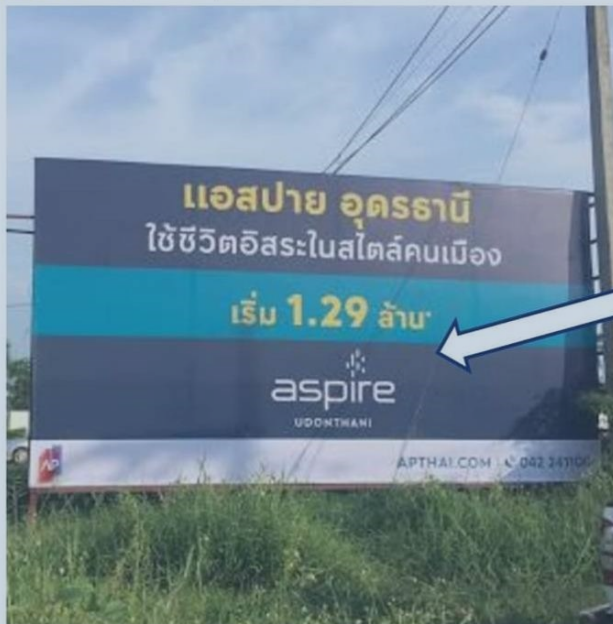
ประเภท 2

ตามอัตราภาษีป้าย (ใหม่) ปี 2564

+++++

ประเภทอัตราภาษี : อักษรไทยปนกับอักษรต่างประเทศ และหรือปนกับภาพ และหรือเครื่องหมายอื่น

ลักษณะป้าย : แบบคงที่/ไม่เปลี่ยนข้อความหรือภาพ



****ข้อความ****

ไทย อยู่บน
อักษร
ต่างประเทศ

คำนวณหาค่าภาษี

- (1) ขนาดป้าย : 300 ซม. X 450 ซม. = 135,000 ตร.ซม.
- (2) พื้นทีป้าย : 135,000 ตร.ซม. ÷ 500 = 270 (ฐานภาษี)
- (3) ค่าภาษี : 270(ฐานภาษี) x 26 (อัตราภาษี) = 7,020.- บาท

ค่าภาษีป้ายที่ต้องชำระ 7,020.- บาท



WWW.PAKORDUM.GO.TH

ตัวอย่างประเภทป้าย

ประเภท 3

ตามอัตราภาษีป้าย (ใหม่) ปี 2564

+++++

ประเภทอัตราภาษี : ป้ายไม่มีอักษรไทย จะมีภาพ/เครื่องหมายใดๆ
 อักษรไทยบางส่วน/ทั้งหมดอยู่ใต้/ต่ำกว่าอักษรต่างประเทศ

ลักษณะป้าย : แบบคงที่/ไม่เปลี่ยนข้อความหรือภาพ



คำนวณหาค่าภาษี

- (1) ขนาดป้าย : 300 ซม. X 450 ซม. = 135,000 ตร.ซม.
- (2) พื้นที่ป้าย : 135,000 ตร.ซม. ÷ 500 = 270 (ฐานภาษี)
- (3) ค่าภาษี : 270(ฐานภาษี) x 50 (อัตราภาษี) = 13,500.- บาท

ค่าภาษีป้ายที่ต้องชำระ 13,500.- บาท