



องค์การบริหารส่วนตำบล

ปากก่อดำ

PAKORDUM Subdistrict Administrative Organization

ประจำปี พ.ศ. 2564  
ประจำเดือน กรกฎาคม

## จดหมายข่าวองค์การบริหารส่วนตำบลปากก่อดำ

วันนี้ (16 กรกฎาคม 2564) เวลา 14.30 น. สำนักงานยุติธรรมจังหวัดเชียงราย ได้ลงพื้นที่นิเทศติดตาม และประเมินผลการปฏิบัติงานของศูนย์ยุติธรรมชุมชน ประจำปีงบประมาณ พ.ศ. 2565 ทางเลขานุการศูนย์ยุติธรรมชุมชนฯ ให้การต้อนรับ การนิเทศฯ ในครั้งนี้





องค์การบริหารส่วนตำบล

ปากอ่าว

PAKORDUM Subdistrict Administrative Organization

ประจำปี พ.ศ. 2564  
ประจำเดือน กรกฎาคม

จดหมายข่าวองค์การบริหารส่วนตำบลปากอ่าว

## โครงการสายใยรักศูนย์ ๓ วัย

ศูนย์พัฒนาเด็กเล็กองค์การบริหารส่วนตำบลปากอ่าว ได้ดำเนินการโครงการสายใยรัก 3 วัย  
ในวันที่ 30 กรกฎาคม 2564 ณ ห้องประชุมองค์การบริหารส่วนตำบลปากอ่าว





องค์การบริหารส่วนตำบล

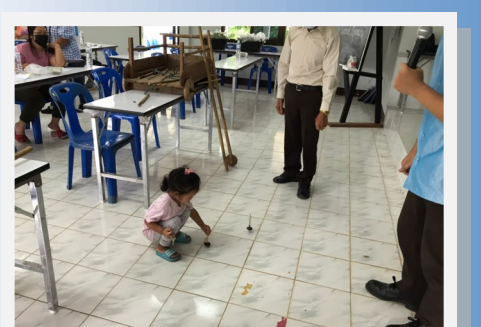
ป่าก่อตัว

PAKORDUM Subdistrict Administrative Organization

ประจำปี พ.ศ. 2564  
ประจำเดือน กรกฎาคม

จดหมายข่าวองค์การบริหารส่วนตำบลป่าก่อตัว

# โครงการสายใยรักศูนย์ 3 วัย





องค์การบริหารส่วนตำบล

ปากгодัว

PAKORDUM Subdistrict Administrative Organization

ประจำปี พ.ศ. 2564  
ประจำเดือน กรกฎาคม

จดหมายข่าวองค์การบริหารส่วนตำบลปากгодัว



ทรงพระเจริญ



ทรงพระเจริญ

เนื่องในวันเฉลิมพระชนมพรรษา

28 กรกฎาคม 2564

พระบาทสมเด็จพระเจ้าอยู่หัว



องค์การบริหารส่วนตำบล

ปากท่อ

PAKORDUM Subdistrict Administrative Organization

ประจำปี พ.ศ. 2564  
ประจำเดือน กรกฎาคม

จดหมายข่าวองค์การบริหารส่วนตำบลปากท่อ

# ปากท่อปลอดภัย

กาตอย่าตก

สวมหน้ากากอนามัย . ล้างมือ . เว้นระยะห่าง





องค์การบริหารส่วนตำบล

# ปาก่อดัว

PAKORDUM Subdistrict Administrative Organization

ประจำปี พ.ศ. 2564  
ประจำเดือน กรกฎาคม

## จดหมายข่าวองค์การบริหารส่วนตำบลปาก่อดัว

### How To <sup>๒</sup>ทิ้ง

### หน้ากากอนามัยอย่างไร ? ให้ปลอดภัยกับตัวเอง



ล้างมือให้สะอาด



จับสายรัด 2 ข้าง แล้วถอดออก  
โดยไม่ใช้มือสัมผัสกับตัวหน้ากาก



พับหรือม้วนหน้ากากให้ส่วนที่สัมผัส  
กับใบหน้าเข้าด้านในแล้วใช้สายรัด  
พันให้แน่น



นำหน้ากากอนามัยใส่ซองปิดสนิท  
หรือใส่ถุงแล้วรัดปากถุงให้แน่น  
ป้องกันการกระจายของเชื้อ



ทิ้งลงถังขยะติดเชื้อเพื่อนำไป  
กำจัดอย่างถูกวิธี



ล้างมือให้สะอาดอีกครั้ง



องค์การบริหารส่วนตำบล

# ป่าก่อตัว

PAKORDUM Subdistrict Administrative Organization

[WWW.PAKORDUM.GO.TH](http://WWW.PAKORDUM.GO.TH)

## ประชาสัมพันธ์อัตราภาษีป่าและการชำระภาษี

- ♦ อัตราภาษีป่าปี 2564 ปรับใหม่!
  - ♦ เจ้าของป่ารายใหม่ มีหน้าที่ยื่นแบบ (ภ.ป.1) ภายใน 15 วัน นับแต่วันที่ติดตั้งป่า
  - ♦ เจ้าของป่ารายเก่า มีหน้าที่ยื่นแบบ (ภ.ป.1) ภายในเดือนมีนาคมของปี
  - ♦ ภาษีป่าเสียเป็นรายปี ขั้นต่ำ 200 บาท
  - ♦ ยกเว้นป่าที่ติดตั้งปีแรก เสียตั้งแต่งวดที่ติดตั้งจนถึงงวดสุดท้ายของปี ดังนี้
    - มกราคม-มีนาคม คิด 100%
    - เมษายน-มิถุนายน คิด 75%
    - กรกฎาคม-กันยายน คิด 50%
    - ตุลาคม-ธันวาคม คิด 25%
  - ♦ อัตราภาษีป่า (บาท/500 ตารางเซนติเมตร)
- หากมีข้อสงสัยติดต่อ-สอบถามได้ที่
- ♦ งานพัฒนาและจัดเก็บรายได้
  - ♦ 053-778011 ต่อ 16



องค์การบริหารส่วนตำบล

ปาก่อดำ

PAKORDUM Subdistrict Administrative Organization

WWW.PAKORDUM.GO.TH

ตัวอย่างการคำนวณภาษีป้าย ▶▶ #อัตราใหม่ ◀◀

▶▶ เริ่มใช้ 1 มกราคม 2564 ◀◀

เพื่อเป็นประโยชน์ และสร้างความเข้าใจแก่ผู้ประกอบการและประชาชนในเขตองค์การบริหารส่วนตำบลปาก่อดำ ในการชำระภาษีป้ายประจำปี 2564

ภาษีป้าย กำหนดให้เจ้าของป้าย ยื่นแบบแสดงรายการ/เสียภาษี  
ภายในเดือน มกราคม-มีนาคม ทุกปี

หากมีข้อสงสัยติดต่อ-สอบถามได้ที่

▶▶ งานพัฒนาและจัดเก็บรายได้ กองคลัง

▶▶ 053-778011 ต่อ 16

//องค์การบริหารส่วนตำบลปาก่อดำ





WWW.PAKORDUM.GO.TH

## วิธีการคำนวณค่าภาษีป้าย ตามอัตราภาษีป้าย (ใหม่) ปี 2564

### สูตรการคำนวณ

(1) ขนาดป้าย

$$: \text{กว้าง(เซนติเมตร)} \times \text{ยาว(เซนติเมตร)} = \text{พื้นที่ป้าย(ตารางเซนติเมตร)}$$

(2) พื้นที่ป้าย

$$: \text{พื้นที่ป้าย(ตร.ชม.)} \div 500 = \text{ฐานภาษี}$$

(3) ค่าภาษี

$$: \text{ฐานภาษี} \times \text{อัตราภาษี} = \text{ค่าภาษีที่ต้องชำระ}$$

### ตัวอย่างการคำนวณภาษี

(1) ขนาดป้าย

$$: 150(\text{ชม.}) \times 200(\text{ชม.}) = 30,000 (\text{ตร.ชม})$$

(2) พื้นที่ป้าย

$$: 30,000 (\text{ตร.ชม}) \div 500 = 60 (\text{ฐานภาษี})$$

(3) ค่าภาษี

$$: 60 (\text{ฐานภาษี}) \times \text{อัตราภาษี} = \text{ค่าภาษีที่ต้องชำระ}$$

$$: 60 (\text{ฐานภาษี}) \times 5 = 300.- \text{ บาท}$$

$$: 60 (\text{ฐานภาษี}) \times 26 = 1,560.- \text{ บาท}$$

$$: 60 (\text{ฐานภาษี}) \times 50 = 3,000.- \text{ บาท}$$

### \*\*หมายเหตุ\*\*

- คำนวณค่าภาษีต่ำกว่า 200.- บ. ให้เสียภาษีป้ายละ 200.- บาท
- ป้ายติดตั้งปีแรกให้เสียภาษีตามไตรมาส



องค์การบริหารส่วนตำบล

ปากอ่าว

PAKORDUM Subdistrict Administrative Organization

WWW.PAKORDUM.GO.TH

ตัวอย่างประเภทป้าย

ประเภท 1

ตามอัตราภาษีป้าย (ใหม่) ปี 2564

+++++

ประเภทอัตราภาษี : ภาษาไทยล้วน

ลักษณะป้าย : แบบคงที่/ไม่เปลี่ยนข้อความหรือภาพ



คำนวณหาค่าภาษี

- (1) ขนาดป้าย : 300 ซม. X 450 ซม. = 135,000 ตร.ซม.
- (2) พื้นที่ป้าย : 135,000 ตร.ซม. ÷ 500 = 270 (ฐานภาษี)
- (3) ค่าภาษี : 270(ฐานภาษี) x 5 (อัตราภาษี) = 1,350.- บาท

ค่าภาษีป้ายที่ต้องชำระ 1,350.- บาท



WWW.PAKORDUM.GO.TH

### ตัวอย่างประเภทป้าย

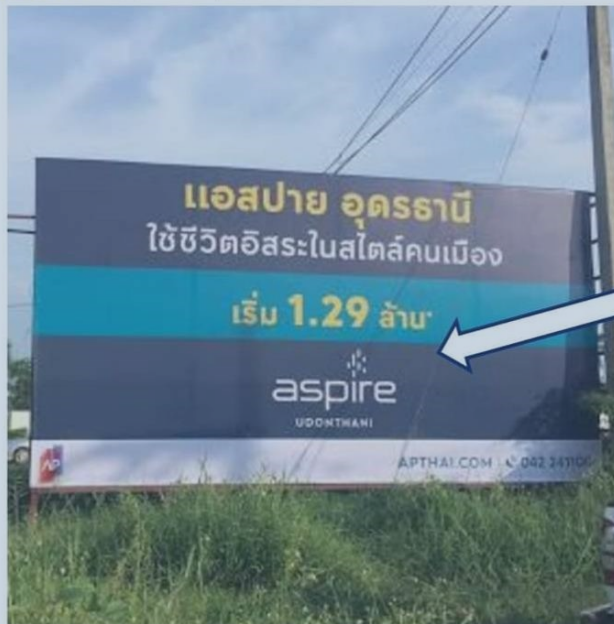
ประเภท 2

ตามอัตราภาษีป้าย (ใหม่) ปี 2564

+++++

ประเภทอัตราภาษี : อักษรไทยปนกับอักษรต่างประเทศ และหรือปนกับภาพ และหรือเครื่องหมายอื่น

ลักษณะป้าย : แบบคงที่/ไม่เปลี่ยนข้อความหรือภาพ



\*\*ข้อความ\*\*

ไทย อยู่บน  
อักษร  
ต่างประเทศ

### คำนวณหาค่าภาษี

- (1) ขนาดป้าย : 300 ซม. X 450 ซม. = 135,000 ตร.ซม.
- (2) พื้นทีป้าย : 135,000 ตร.ซม. ÷ 500 = 270 (ฐานภาษี)
- (3) ค่าภาษี : 270(ฐานภาษี) x 26 (อัตราภาษี) = 7,020.- บาท

ค่าภาษีป้ายที่ต้องชำระ 7,020.- บาท



WWW.PAKORDUM.GO.TH

### ตัวอย่างประเภทป้าย

ประเภท 3

ตามอัตราภาษีป้าย (ใหม่) ปี 2564

+++++

ประเภทอัตราภาษี : ป้ายไม่มีอักษรไทย จะมีภาพ/เครื่องหมายใดๆ  
อักษรไทยบางส่วน/ทั้งหมดอยู่ใต้/ต่ำกว่าอักษรต่างประเทศ  
ลักษณะป้าย : แบบคงที่/ไม่เปลี่ยนข้อความหรือภาพ



### คำนวณหาค่าภาษี

- (1) ขนาดป้าย : 300 ซม. X 450 ซม. = 135,000 ตร.ซม.
- (2) พื้นที่ป้าย : 135,000 ตร.ซม. ÷ 500 = 270 (ฐานภาษี)
- (3) ค่าภาษี : 270(ฐานภาษี) x 50 (อัตราภาษี) = 13,500.- บาท

ค่าภาษีป้ายที่ต้องชำระ 13,500.- บาท